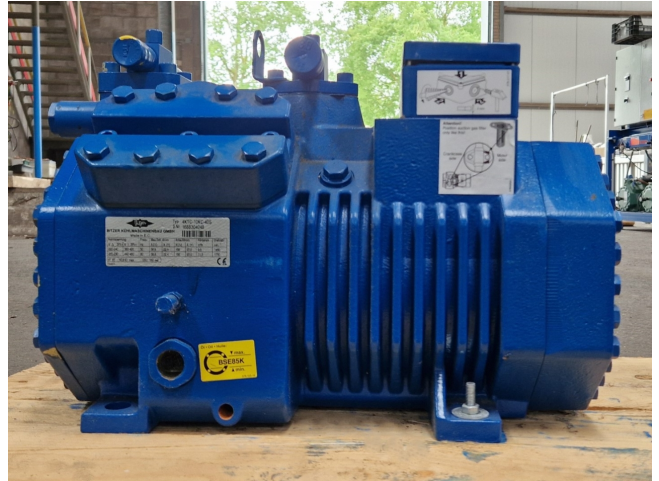


Bitzer 4KTC-10KC-40S

Specifications

Hersteller	Bitzer
Typ	4KTC-10KC-40S
Kältemittel	CO2
kW at 0°C/+40°C	34,0
kW at -5°C/+40°C	28,4
kW at -10°C/+40°C	23,4
kW at -20°C/+40°C	15,2
Schauglass	✓
m ³ / h	50 Hz - 9,6 m ³ /h / 60 Hz - 11,5 m ³ /h
Bemerkungen	Y.o.b. 2015
Gewicht in kg.	108 kg
Größe	520x300x360 mm (LxWxH)
Stock	1



Description

Used Bitzer 4KTC-10KC-40S

Gebrauchter halbhermetischer Kolbenkompressor Bitzer 4KTC-10K-40S mit Schauglas für CO₂ (R744). Der Kompressor hat eine Förderleistung von 9,6 m³/h bei 50 Hz und 11,5 m³/h bei 60 Hz. Hinweis: Die Leistungsangaben basieren auf einem Druck von 90 bar.

